

# FRECH Online Inspirationsmodule

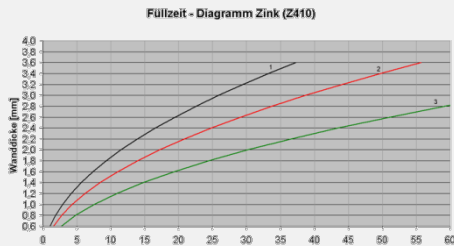
## 11 | Inspirationsmodul „Kurz, Kompakt, Kostenlos in 20 Minuten!“ „Füllzeit“ - ein Schlüsselparameter

### Ziel des Inspirationsmoduls

Online-Trainings sind für viele von uns immer noch etwas ungewohnt. Mit Hilfe dieses für Sie **kostenfreien 20minütigen** Inspirationsmoduls gewöhnen wir uns gemeinsam an die veränderte Situation, testen unsere IT-Umgebung, üben den Umgang, überzeugen Kritiker von Online-Trainings und lernen noch etwas dabei.

### Inhalt

Die Füllzeit ist die Basis aller Querschnittsauslegungen einer Form. Sie ist unentbehrlich für die Konstruktion jeder Form. Die Füllzeit ist auch die Grundlage zur Einstellung der 2. Phase. Wir klären den Begriff, die Herkunft, die Abhängigkeit, die Ermittlung und die Überprüfung.



$$t_F = (0,1 \sim 0,15) \cdot t_E$$

**C3 GIEßPARAMETERBERECHNUNG** W 27.10.2015 13:09:44

01	Füllgewicht	400g	Gießkobendurchm.	60mm
03	Qualität	mech. belastet	Spez. GießDr. soll	250bar
05	Legierung	Zn	Spez. GießDr. ist	204bar
06	Wandstärke	2,0mm	Füllzeit soll	22ms
08	Temp. Formoberfläche	200 °C	Füllzeit ist	0ms

09	A	Anschritt	Hydraulikdruck
		30mm	soll 141bar
	V soll	35,7m/s	ist 115bar
	V ist	0,0m/s	
10	A	Gießlauf	Stößstoffdruck
		100mm	soll 128bar
	V soll	29,3m/s	Gießkobengeschw.
	V ist	0,0m/s	soll 1,04m/s
			ist 0,00m/s
11	O	Düse	Geschwindigkeitsverlust
		14,0mm	
	A	154mm	
	V soll	19,1m/s	
	V ist	0,0m/s	

A = Querschnitt V = Geschwindigkeit

- Was ist Füllzeit, wofür wird sie benötigt?
- Abhängigkeiten und Herleitung
- Berechnung
- Überwachungsmöglichkeiten

**O3 DATUM UND ZEIT**

01	Aktuelles Datum
02	Aktuelle Uhrzeit
03	Datum und Uhrzeit speichern

### Zielgruppe

Bediener, Einrichter, Formenkonstrukteure

# FRECH Online Inspirationsmodule

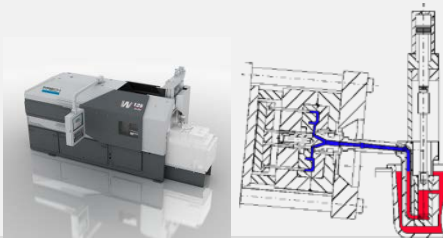
## 12 | Inspirationsmodul „Kurz, Kompakt, Kostenlos in 20 Minuten!“ „Druckgießen mit Warm- und Kaltkammer“

### Ziel des Inspirationsmoduls

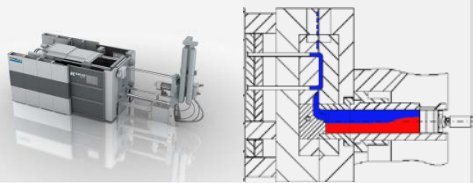
Online-Trainings sind für viele von uns immer noch etwas ungewohnt. Mit Hilfe dieses für Sie **kostenfreien 20minütigen** Inspirationsmoduls gewöhnen wir uns gemeinsam an die veränderte Situation, testen unsere IT-Umgebung, üben den Umgang, überzeugen Kritiker von Online-Trainings und lernen noch etwas dabei.

### Inhalt

Man darf auch mal fragen, welche Druckgießverfahren es gibt und wie diese sich unterscheiden. Wir erklären, was sich hinter der Namensgebung „Warm- oder Kaltkammer“ verbirgt.



- Definition „Druckgießen“
- Kurzbeschreibung beider Verfahren
- Die wichtigsten Unterscheidungsmerkmale
- Ein Zyklus erklärt mit Animationen
- (besser als youtube!)



### Termine

03.11.2020 um 15.00 Uhr

#### 03 DATUM UND ZEIT

- 01 Aktuelles Datum
- 02 Aktuelle Uhrzeit
- 03 Datum und Uhrzeit speichern

### Zielgruppe

Alle, die sich für Druckgießen interessieren  
Alle, die mit dem Druckguss zu tun haben  
**Auch für Ihre Kunden!**

## 13 | Inspirationsmodul „Kurz, Kompakt, Kostenlos in 20 Minuten!“ „Begrenzungslinien der Gießgrafik richtig setzen“

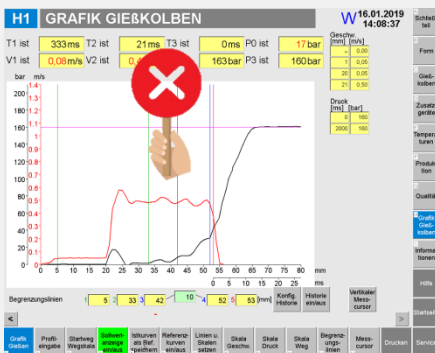
### Ziel des Inspirationsmoduls

Online-Trainings sind für viele von uns immer noch etwas ungewohnt. Mit Hilfe dieses für Sie **kostenfreien 20minütigen** Inspirationsmoduls gewöhnen wir uns gemeinsam an die veränderte Situation, testen unsere IT-Umgebung, üben den Umgang, überzeugen Kritiker von Online-Trainings und lernen noch etwas dabei.

### Inhalt

Begrenzungslinien sind die Grundlage, um aus der Gießgraphik einzelne und korrekte Messwerte für die Gießkolbengeschwindigkeit und den Druck zu bekommen. Dazu müssen die Messbereiche für Gießkolbengeschwindigkeit der 1. und 2. Phase sowie der Start der Nachdruckmessung gesetzt werden. Wir erklären die grundlegende Vorgehensweise zum manuellen Setzen dieser Bereiche mit Hilfe der Begrenzungslinien.

- Die Bedeutung der 5 Begrenzungslinien
- Vorgehensweise zum korrekten Setzen der Begrenzungslinien



### 03 DATUM UND ZEIT

- 01 Aktuelles Datum
- 02 Aktuelle Uhrzeit
- 03 Datum und Uhrzeit speichern

### Termine

10.11.2020 um 10.00 Uhr und 15.00 Uhr

### Zielgruppe

Bediener, Einrichter und Technologen

**14 | Inspirationsmodul „Kurz, Kompakt, Kostenlos in 20 Minuten!“  
„SensilInject –Warmkammer , Erklärung des Assistenten“**



Ein **neues Modul** aufgrund überwältigender Resonanz für diese Art von Informations- und Wissenstransfer!

**Ziel des Inspirationsmoduls**

Online-Trainings sind für viele von uns immer noch etwas ungewohnt. Mit Hilfe dieses für Sie **kostenfreien 20minütigen** Inspirationsmoduls gewöhnen wir uns gemeinsam an die veränderte Situation, testen unsere IT-Umgebung, üben den Umgang, überzeugen Kritiker von Online-Trainings und lernen noch etwas dabei.

**Inhalt**

- Kurze Einführung in die „FRECH-Assistenzsysteme-Familie“
- Wir zeigen den Assistenten „SensilInject“ , der im Dialog mit dem Bedienpersonal in logischen Schritten von der Programmierung der Gießparameterberechnung über Erstellung eines Gießprofils bis zur Gießgrafik führt.
- Erleben Sie in dieser kurzen Vorstellung die wertvolle Unterstützung Ihres Bedienpersonals durch „SensilInject“ .



**O3 DATUM UND ZEIT**

- 01 Aktuelles Datum
- 02 Aktuelle Uhrzeit
- 03 Datum und Uhrzeit speichern

**Termine**

**Zielgruppe**

Alle, die sich für Assistenzsysteme interessieren Bediener u. Einrichter, für die „SensilInject“ neu ist

## FRECH Online Inspirationsmodul by Frech Service

	Ablauf	Vorbereitungen
1	<b>Buchung</b>	Sie suchen sich ein Inspirationsmodul aus und kontaktieren uns zur Abstimmung von Terminen und Teilnehmern unter <a href="mailto:Training@frech.com">Training@frech.com</a> oder <a href="mailto:gramm.sabine@frech.com">gramm.sabine@frech.com</a>
2	<b>Nach der Buchung</b>	Bitte übermitteln sie uns die relevanten E-Mail-Adressen der Teilnehmer die das Modul besuchen möchten.
3	<b>30 min vor der Session</b>	-Wir senden ihnen einen Link zum Starten der Schulung Laptop / Desktop-PC: keine Vorbereitung erforderlich - Tablets / Smartphones: Download der Applikation „Zoom“
4	<b>Kurz vor der Session</b>	Beidseitiger Verbindungscheck zu Bild, Ton und Kamera. Bitte nutzen Sie Ihrerseits die dafür vorgesehenen Räume.
5	<b>Web-Session</b>	Durchführung des 20minütigen Inspirationsmoduls
6	<b>Nach der Session</b>	Feedback - Wir wollen uns immer weiter verbessern, daher freuen wir uns über Ihre Rückmeldung zu Ihrer Buchung! Gerne auch unter <a href="mailto:Training@frech.com">Training@frech.com</a>



Weitergehende Informationen

<https://zoom.us/>

Auf der Homepage von „ZOOM“ über „Support“ ins „Help Center“ > „Erste Schritte“ > „Mobilgeräte“.



## FRECH Online Inspirationsmodul

### Copyright

Leider muss auf dieses Urheberrecht immer wieder hingewiesen werden.

In diesen Online-Trainings steckt eine Menge an Informationen, die Ihnen persönlich anvertraut sind.

Live-Mitschnitte, Videoaufnahmen, Scans, Screenshots sind nur mit ausdrücklicher Genehmigung von Oskar Frech GmbH + Co. KG gestattet.

Drittpersonen, das sind Personen, die keine FRECH-Maschine gekauft haben und kein FRECH-Online Training gebucht haben, dürfen diese Informationen nicht ausgehändigt werden.

Widerrechtliche Benutzung durch den Empfänger können strafrechtliche Folgen nach sich ziehen.

Wir bitten Sie um Beachtung!  
Besten Dank.